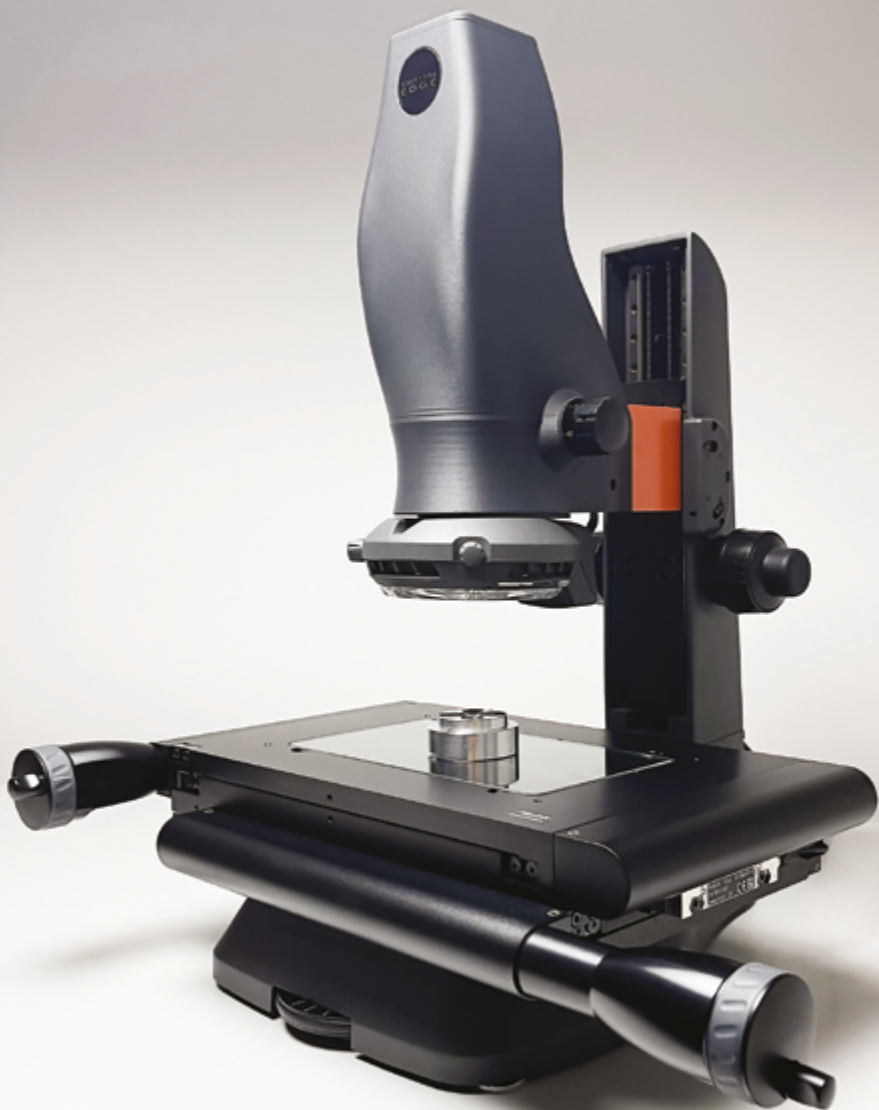


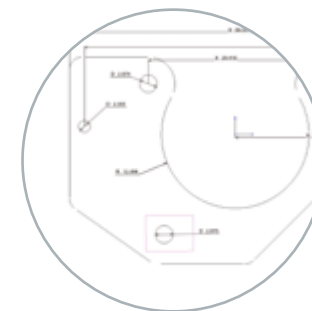
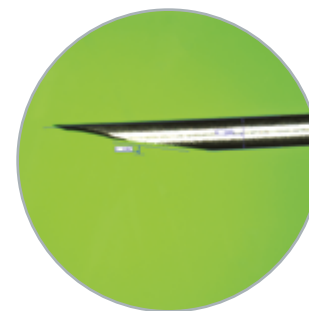
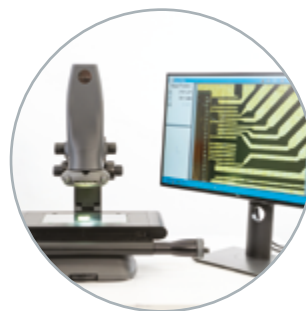
# SWIFT PRO EDGE



## 简单 - 精确 - 紧凑

Swift PRO Edge是畅销产品Swift PRO系列光学与视频测量系统的衍生。6.5倍变倍镜头能快速精确地进行放大倍率调整，而无需更换镜头。使得各技能水平的操作人员都可以轻松使用，为您的业务提供更高效和精准的性能表现。

帮助您从传统手动工具、测高仪和投影仪升级至先进的具有准确可追溯结果的视频测量，是您提升和增强测量工作能力的强大而经济实惠的解决方案。



*Vision*  
ENGINEERING

## 紧凑设计

Swift PRO Edge占地面积很小，非常适合空间有限的车间测量。可以使检验过程更接近生产，并尽早发现不合格产品。



## 带指示的光学变倍

带指数显示的6.5倍光学变倍令用户可轻松精确测量不同形状和尺寸的组件，为您的测量任务提供更多灵活性。



## 多用途

Swift PRO Edge可以处理广泛的工业应用。放大倍率范围为0.7倍至4.5倍，可测量从亚毫米至200毫米的尺寸，为中小型零件提供精确可重复的测量。

## 简单易用

使用Swift PRO Edge，仅需一次点击即可快速轻松测量全部特征。该系统的精确边缘探测确保了每一次精确测量。



直观而强大的M3软件简化测量过程，帮助使用者快速上手。

更多软件功能可选，用于螺纹和齿轮测量，导入DXF文件创建测量程序，以及用于投影式比较的叠加图。



无论是用于测量表面特征还是轮廓测量，Swift PRO Edge的可调式透射光和直射光都能始终提供出色照明，以确保测量精度和可重复性。

## 技术参数

测量容积 ( X,Y )	200 mm x 100 mm (8" x 4" )
测量容积 ( Z )	100 mm (3.9" )
编码器分辨率	X=1μm, Y=1μm, Z=0.5μm
最大负荷	10 kg (22.04 lbs)
底部透射照明	LED 附绿色滤光片及光圈控制
表面直射照明	LED 环形灯可象限控制
变倍镜头	6.5x 带指示变倍
变倍分阶	0.7x, 1x, 2x, 3x, 4x, 4.5x
最小 - 最大放大倍率 ( 适应屏幕 ) <sup>1</sup>	35x - 220x
最小 - 最大放大倍率 ( 1:1视图 )	79x - 500x
最小 - 最大视场 ( 适应屏幕 )	1.4mm x 1.0mm - 8.0mm x 6.0mm
摄像头	5.0MP USB 3 摄像头
尺寸 ( 高 x 宽 x 深 )	620 mm x 515mm x 480mm (24.40" x 20.27" x 18.90" )
机器重量 ( 不含包装 )	20 kg (44.09 lbs)
测量不确定度 ( X, Y ) <sup>2</sup>	5.0 + (6.5L/1000) μm
测量不确定度 ( Z )	15μm, 最大放大倍率下采用受控条件

<sup>1</sup> 搭配22"显示器。

<sup>2</sup> 测量不确定度根据ISO-10360第7部分，在标准测量平面上使用最高倍率的受控条件来确定。通过原位系统校准可以获得更高的精度。

L = 长度 mm。

Swift PRO Edge 将先进技术和坚固结构结合于一身，以具有竞争力的价格提供易于使用且功能强大的测量解决方案。

SWIFT PRO  
EDGE

Vision  
ENGINEERING

www.visioneng.com.cn