

EVOTIS VS9 防静电技术检测系统

- ✓ 适用于大型零部件的检测
- ✓ 快速高效检测精密细节
- ✓ 大尺寸防静电扫描平台
- ✓ 人机工效学优势
- ✓ 独特的360°旋转观察



FM 557119

英国工业显微镜有限公司已获得
ISO9001:2015质量管理体系认证



微博



YOUKU

EVOTIS (VS9)

技术检测系统

面向电子与工业应用领域

Vision
ENGINEERING
visioneng.com.cn/evotis

EVOTIS (VS9) 是一款先进的检测工作站，适合检测 PCB 和托盘状元器件等大面积对象。X-Y 轴可独立锁定，能有序地沿成行特征进行检测扫描。

EVOTIS (VS9) 兼容Lynx EVO和EVO Cam II，可使用包括360°旋转观察器、多种物镜、高分辨率摄像头模块和十字线在内的众多检测工具，并可实现 3.7 倍至 300 倍的放大倍率。

- 快速检测大型复杂部件
- X-Y 轴可独立锁定
有条不紊地沿进特征行检测
- 25° 倾角楔，用于固定位置倾斜观察
- 兼容独特的 360° 旋转观察器
- 覆有特殊涂层的 ESD 底板与接地点
防止检测过程中的静电



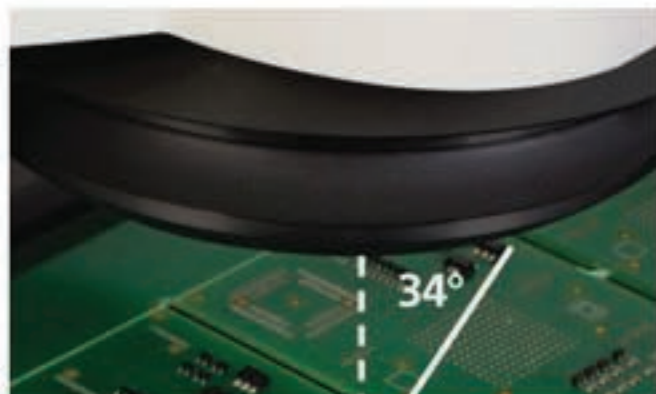
配备 Lynx EVO 的 EVOTIS (VS9)

- ✓ 符合人机工学要求的无目镜体视 3D 观察
- ✓ 3.7 倍至 240 倍放大倍率
- ✓ 兼容 Lynx EVO 物镜与配件



配备 EVO Cam II 的 EVOTIS (VS9)

- ✓ 大视场系统
- ✓ 5.5 倍至 300 倍放大倍率
- ✓ 兼容 EVO Cam 物镜与配件



除了直接观察，它还能围绕特征进行 360 度旋转、以 34 度倾斜角观察，Lynx EVO 和 EVO Cam II 两种系统均提供此功能。因此，无论是普通的上表面，还是特征周围的侧面细节，皆可轻松查看。对于焊点、孔、柱以及螺纹形状尤其实用。



稳定、大容量的扫描，为各种尺寸的电路板提供自如的漂浮移动，包括双面PCB板。平台使难以掌控的物品变得易于检测，在执行精密检测任务时可锁定。

主要参数 - EVOTIS (VS9)

自由浮动台面： <ul style="list-style-type: none"> • 300mm x 250mm • 460mm x 460mm
25° 倾角楔
可选 28mm 支架套件
提供紧凑型、标准型和大尺寸基板
覆有 ESD 涂层的基板与接地点



主要参数 - 配备 Lynx EVO 的 EVOTIS (VS9)

无目镜体视观察 (3D)
3.7 倍至 180 倍放大倍率
360° 旋转观察器
兼容 Lynx EVO 物镜与配件
SmartCam/SmartCam5 摄像头图像拍摄
配件 <ul style="list-style-type: none"> • SmartCam/SmartCam5 • 1.5 倍和 2.0 倍增器 • 0.62 倍、1.0 倍和 1.5 倍物镜

物镜下的被测物最大高度

物镜	被测物最大高度
x0.62	47mm
x1.0	98mm
x1.5	106mm
ODV	84mm

主要参数 - 配备 EVO Cam 的 EVOTIS (VS9)

大变焦比摄像头
5.5 倍至 300 倍放大倍率
360° 旋转观察器
兼容 EVO Cam 物镜与配件
可独立工作或连接PC工作
配件 <ul style="list-style-type: none"> • 0.62 倍和 1.0 倍物镜 • 偏光滤镜 • 白光/UV 环形灯 • 外接控制器

物镜下的被测物最大高度

物镜	被测物最大高度
x0.62	24mm
x0.62 新	37mm
x1.0	74mm
ODV	39mm

配件



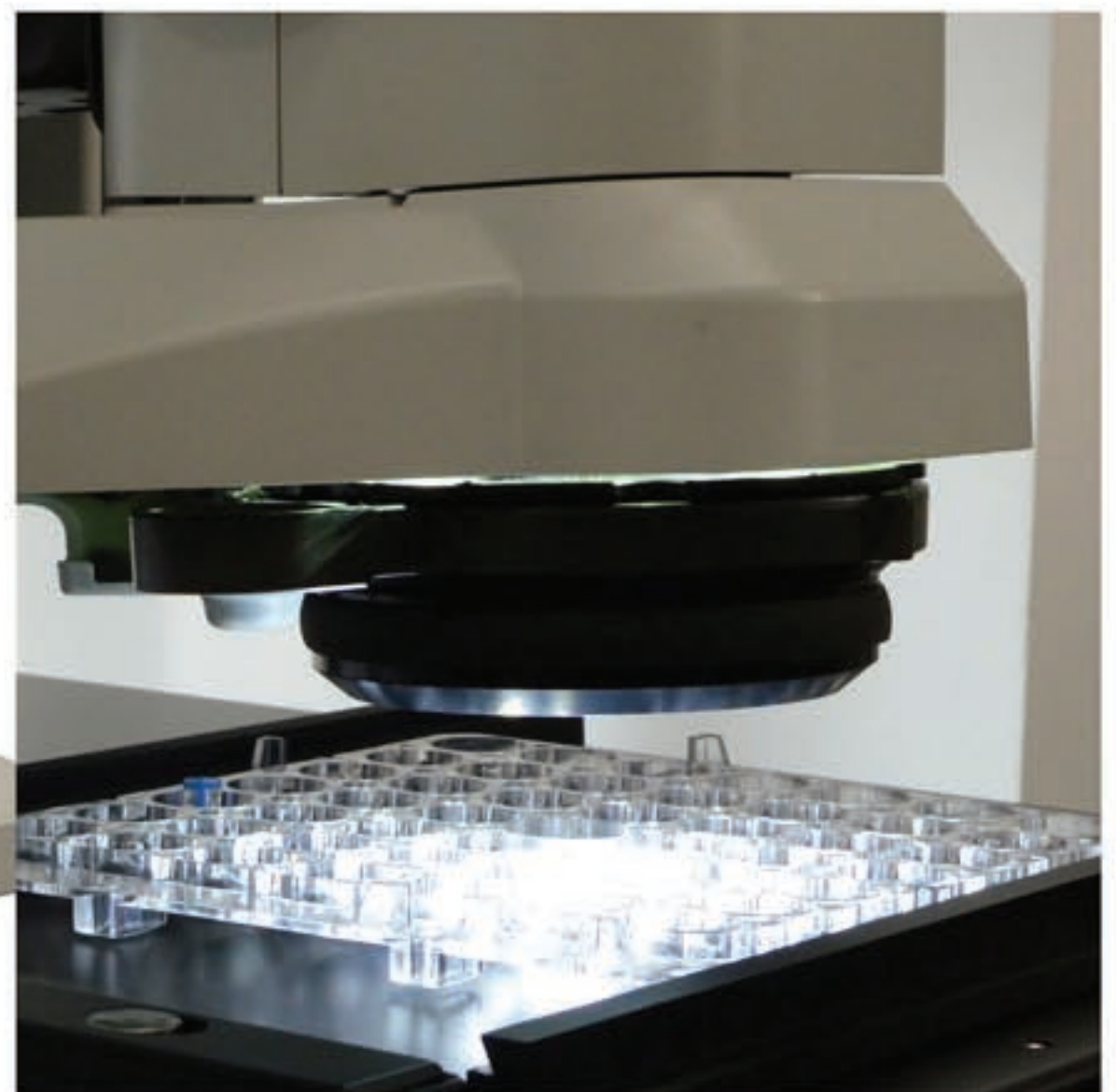
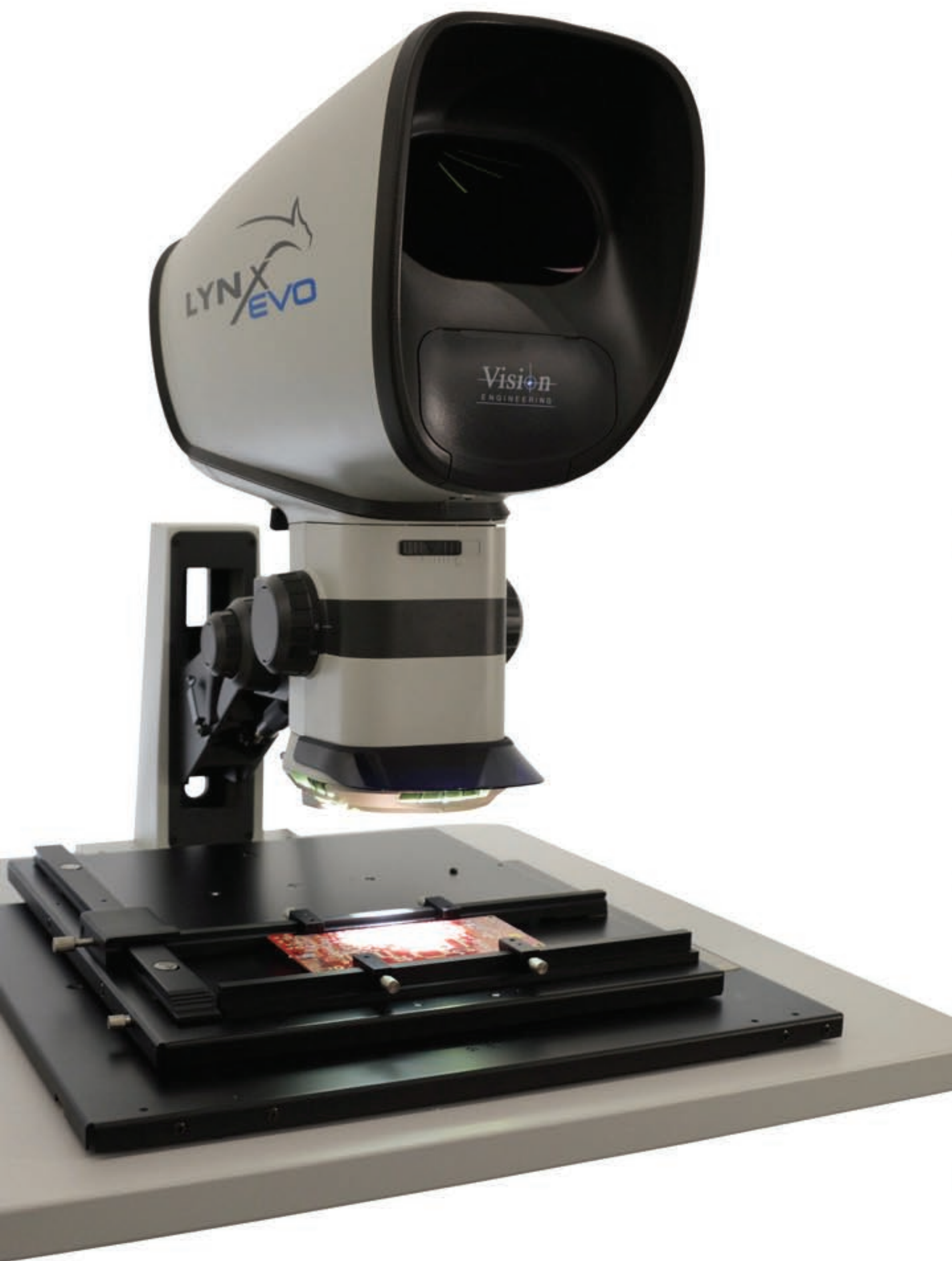
倍增器



物镜



360°旋转观察器(ODV)



智能摄像头

EVOTIS VS9可选配Smart CAM智能摄像头，并且与测量软件配合，实现多种便捷功能。

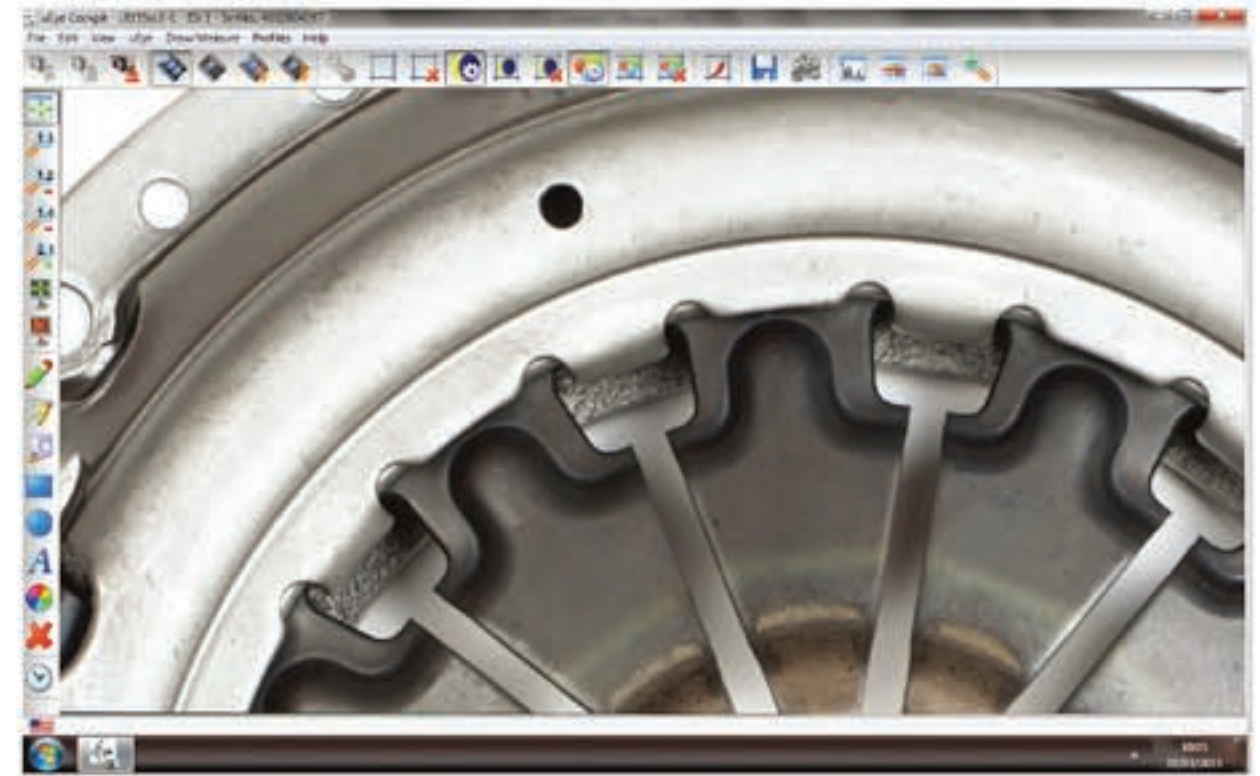
数码智能摄像头

- 集成高清摄像头/软件（备选）可进行无缝图片/视频捕捉和标注，进行存档，同时可通过连接电脑实现屏幕显示。完美适用于演示或培训。
- USB2.0 界面，连接轻松。

**SMART
CAM**

摄像头参数	
传感器类型	CMOS
分辨率 (H x W)	1600 x 1200 像素
传感器尺寸	1/3"
分辨率尺寸	2.8μm
色深	8-bit
刷新率 (fps)	最大18.3fps
文件格式	BMP, JPEG, PNG 和 AVI
软件	ViCapture DimentionOne

测量软件



ViCapture

- 轻松快捷地捕捉、记录、标注图像
- 简单方便的摄像头控制
- 使用多种图标进行注释标记
- 可存储AVI视频
- 摄像头设置可保存调用

更多测量软件欢迎查看：

visioneng.com.cn/products/software

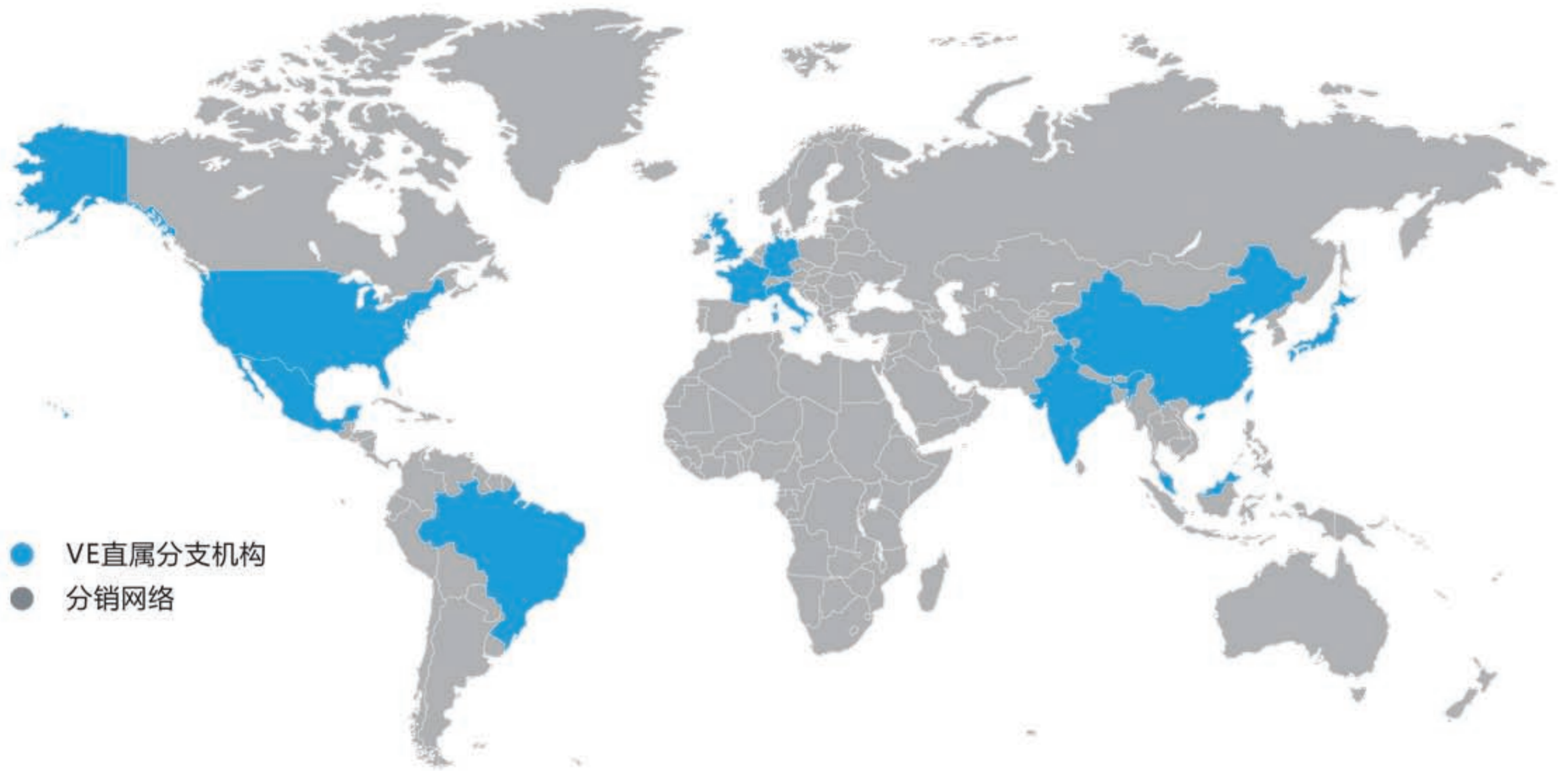
DimensionOne

- 操作简易的图像捕捉功能
- 图像标记和注释
- 简便的屏上测量工具
- 可实现详细的记录和图像保存
- 提供触摸屏功能

DimensionOne™ 是Lynx EVO使用的一款强大的软件，增强版的注释、屏上测量和标注功能。*DimensionOne™* 软件以CD形式随附，是屏上测量的理想软件。



英国工业显微镜有限公司 (Vision Engineering) 是一家生产人机工学体视显微镜、数码观测仪以及光学与视频测量系统的全球化制造商。



体视显微镜



数码观测



台式放大镜



测量系统



了解更多信息.....

英国工业显微镜有限公司拥有遍布世界各地的分支机构、技术支持以及经销商网络。欲了解更多信息，请联系您当地的英国工业显微镜有限公司分支机构、授权经销商，或访问我们的网站。

经销商



英国工业显微镜有限公司
(中国)

地址：上海市徐汇区南宁路970号

徐汇万科中心B座904B室

电话：+86 21 50367556

电子邮箱：info@visioneng.com.cn

Vision Engineering Ltd

(UK Manufacturing & Commercial)

The Freeman Building

Galileo Drive, Send, Surrey,

GU23 7ER, UK

Tel: +44(0) 1483 248300

Email: generalinfo@visioneng.com



关注微信，了解更多
微信公众号：vision1958

免责声明 - 英国工业显微镜有限公司以持续发展为宗旨，公司保留对任意产品的设计、材质或规格，以及本手册/数据表内包含的信息进行更改或更新的权利，以及停止生产或销售手册所述的任意产品的权利，恕不另行通知。



www.visioneng.com.cn